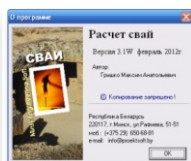
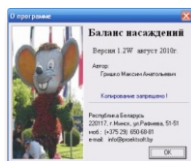
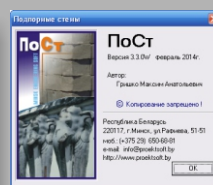
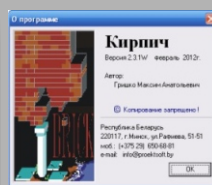


Наши программы решат Ваши задачи!



Гришко Максим Анатольевич
 тел.моб.: (+375 29) 650-68-81
 e-mail: info@proektsoft.by
 www.proektsoft.by



предлагаемые программные средства

Наименование

с 01.06.2020

Цена,
рублей

1. Статический расчет плоских стержневых систем с подбором поперечного сечения из металлопроката и цельной древесины по ТКП с выдачей спецификации в dxf-файл (импорт расчетной схемы из «Acad»), унификация. Построение деформированной схемы стержневой системы от нормативной нагрузки при упругой деформации	ССС v2.1	710
2. Учет зеленых насаждений (ведомости существующих, вырубаемых и пересаживаемых зеленых насаждений, баланс)	Баланс v1.2	890
3. Расчет каменных простенков (колодцевая кладка, зимнее время, продольное и поперечное армирование, местное сжатие, усиление обоймой с учетом механических и огневых повреждений)	Brick v2.3.2	520
4. Построение аксонометрических схем системы вентиляции из элементов вентиляционного оборудования с выводом схемы в dxf-файл и спецификации в «Excel» (открытые базы элементов, контроль стыковки, автоматическое создание чертежей коробок в двух проекциях)	VTC v1.1	890
5. Проектирование стен подвалов из блоков, расчет и конструирование шпонок (СНиП, СНБ). Проверка размеров и расчет ленточного сборного фундамента наружной стены (расчет подошвы фундамента по грунту; расчет тела плитной части фундамента с подбором продольной и поперечной арматуры; расчет на продавливание (местный срез); расчет по раскрытию трещин) в стадии завершеного строительства, расчет осадки (5 слоев грунта)	Uwall v3.3	590
6. Расчет подпорных стен (массивные, тонкостенные без/с зубом по ТКП 45-5.01-237-2011 "Основания и фундаменты зданий и сооружений. Подпорные стены и крепления котлованов") на активное давление грунта или давление покоя с подбором арматуры для тонкостенных монолитных стен (альтернативное решение по серии 3.002.1-2). Задание временной нагрузки от подвижного транспорта. Формирование листа армирования по расчету (dxf-файл) для тонкостенных подпорных стен, расчет на изгиб и срез для массивных стен	ПоСт v3.6	650
7. Расчет забивных, буронабивных и набивных свай (буровые скважины с уплотненным забоем или вытрамбованной пятой) по результатам статического и динамического зондирования грунтов по СНБ 5.01.01-99 и ТКП 45-5.01-256-2012, расчет на выдергивание; расчет осадки одиночных свай ($\eta=1$), осадки ленточных свайных фундаментов и кустов с учетом слабых грунтов ($\Phi_{II,mt}$; hmt). Редактор свайного фундамента (шахматное или рядное расположение свай). Расчет свай на совместное действие вертикальных, горизонтальных сил и момента; проверка свай с поперечным армированием по прочности и раскрытию трещин; вывод схемы геологического разреза и вывод чертежей армирования ростверка (для куста, для одиночной сваи) в формате dxf	Свая v4.6.2	920

Указанная стоимость программ - стоимость одного рабочего места.

На второе рабочее место предоставляется скидка в 25%, а с пятого - 50%. Цены - без НДС.

Рекламные материалы (сформированные программами отчеты и чертежи) можно скачать с сайта:

www.proektsoft.by

Обновление программ составляет 20% в год за рабочее место от текущей цены.

Стоимость перерегистрации программ после года эксплуатации на том же компьютере составляет 5% от текущей стоимости.

Цены для
Республики Беларусь